

System distribuce osobních ochranných pracovních prostředků (OOPP) centrálního zásobování MZ ČR do území Pardubického kraje

Obecně

Po vyrozumění od Ministerstva zdravotnictví České republiky (MZ ČR) odpovědné osoby Pardubického kraje (Mgr. Bc. Pavel Čech, vedoucí odboru zdravotnictví Krajského úřadu Pardubického kraje) bude následně vyrozuměn MUDr. Vladimír Kučera, náměstek odboru centrálního nákupu, Nemocnice Pardubického kraje a.s., o závozu dodávky do Centrálního skladu č. 1 - Nemocnice Chrudim. MUDr. Vladimír Kučera aktivuje skladníka a připraví přijetí dodávky v termínu daném Pardubickým krajem.

Po formálním a věcném převzetí dodávky OOPP do skladu č. 1 bude provedeno zavedení OOPP do účetního a evidenčního systému společnosti Nemocnice Pardubického kraje, a.s. (NPK, a.s.)

Následně bude převedeno na sklad č. 2, který je rovněž v nemocnici Chrudim, 7% OOPP pro Zdravotnickou záchrannou službu Pardubického kraje (ZZS PAK) a 38% OOPP krajským, městským a soukromým nemocnicím (mimo infekční oddělení): akutní péče, následná péče + pobytové sociální služby.

55% OOPP (v těchto je 12,5% praktickým lékařům a PLDD, 14% stomatologům, 21,5% ambulantním specialistům, 7% lékárníkům). Rozdělovník vznikne automatickým z tabulkového výpočtu nastaveného a dodaného Oddělením informatiky, kanceláře ředitele úřadu Krajského úřadu Pardubického kraje (Ing. David Rezler, mobil 777 878 712, e-mail: david.rezler@pardubickykraj.cz)

ZZS PAK

MUDr. Vladimír Kučera (případně jiná pověřená osoba) sdělí řediteli ZZS PAK MUDr. Igoru Paarovi, mobil 725 600 311, e-mail: paar@zzspak.cz připravenost dodávky k odběru. ZZS PAK v domluveném termínu objednávkou převezme a příjem potvrdí na Výdejce skladu č. 2

NPK, a.s.

MUDr. Vladimír Kučera (případně jiná pověřená osoba) sdělí řediteli NPK, a.s. MUDr. Tomáši Gottvaldovi, mobil 606 064 306, e-mail: tomas.gottvald@nempk.cz (také hana.polivkova@nempk.cz, mobil 727 857 742) připravenost dodávky k odběru. NPK, a.s. v domluveném termínu objednávkou převezme a příjem potvrdí na Výdejce skladu č. 2

Sklady

Sklad č. 1 přejímá centrální dodávku a provádí zaúčtování do elektronické evidence. Rozděluje dodávku OOPP dle klíče od MZ ČR na sklad č. 2, který je rovněž v nemocnici Chrudim takto: 7% pro Zdravotnickou záchrannou službu Pardubického kraje (ZZS PAK) a 38% OOPP krajským, městským a soukromým nemocnicím (mimo infekční oddělení): akutní péče, následná péče + pobytové sociální služby,

Sklad č. 1 přerozdělí 55% OOPP dle klíče MZ ČR (v těchto je 12,5% praktickým lékařům a PLDD, 14% stomatologům, 21,5% ambulantním specialistům, 7% lékárníkům). Rozdělovník připraví na sklady č. 2, č. 3 a č. 4 v tabulkovém procesoru nastaveném a dodaném Oddělením informatiky, kanceláře ředitele úřadu Krajského úřadu Pardubického kraje (Ing. David Rezler, mobil 777 878 712, e-mail: david.rezler@pardubickykraj.cz).

Sklad č. 1 vystaví výdejky na sklady č. 2, č. 3 a č. 4

Sklady č. 2, č. 3 a č. 4 převezmou OOPP v souladu s dodejkou od skladu č. 1. Od Skladu č. 1 také obdrží Rozdělovník v tabulkovém procesoru nastaveném a dodaném Oddělením informatiky,

kanceláře ředitele úřadu Krajského úřadu Pardubického kraje (Ing. David Rezler, mobil 777 878 712, e-mail: david.rezler@pardubickykraj.cz). Dle tohoto rozdělovníku připraví výdejky na ORP dle schématu viz příloha č. 2. Současně dodají tištěnou i elektronickou formou Rozdělovník v tabulkovém procesoru jednotlivým ORP.

Obce s rozšířenou působností (ORP)

MUDr. Vladimír Kučera (případně jiná pověřená osoba) sdělí vedoucímu odboru zdravotnictví Krajského úřadu Pardubického kraje (OZ KrÚ Pk) Mgr. Bc. Pavlu Čechovi, mobil 601 561 113, e-mail: pavel.cech@pardubickykraj.cz (také sarka.vlckova@pardubickykraj.cz, mobil 777 652 209) připravenost dodávek k odběru na skladu č. 2, č. 3 a č. 4.

Odbor zdravotnictví zajistí předání informace jednotlivým ORP dle seznamu Určených osob za ORP viz příloha č. 1. ORP zajistí převzetí a potvrzení Výdejky na ORP příslušnému skladu. ORP zajistí převzetí a připravenost výdeje OOPP do 24hod od převzetí informace od OZ KrÚ Pk. ORP převezme OOPP ve skladech dle schématu výdeje viz příloha č. 2.

OZ KrÚ Pk, prostřednictvím České lékařské komory a webových stránek Pardubického kraje poskytne informaci dotčeným skupinám (12,5% praktickým lékařům a PLDD, 14% stomatologům, 21,5% ambulantním specialistům, 7% lékárníkům) informaci o připravenosti OOPP k odběru ve spádovém ORP (dle adresy místa poskytování zdravotních služeb) v termínu nejpozději za 24hod od vydání této informace.

ORP vydá poskytovateli zdravotních služeb OOPP po ověření oprávněnosti k výdeji na obdrženém Rozdělovníku v tabulkovém procesoru (obdrží elektronicky i v tištěné formě z příslušného skladu dle schématu v příloze č. 2). ORP vydává fyzicky poskytovateli zdravotních služeb OOPP a potvrzení o výdeji a převzetí zaznamená na formuláři viz příloha č. 3.

Zvláštní případy: přijde lékař a není uveden v Rozdělovníku, pracovník ORP ověří, zda lékař do skupiny poskytovatelů patří, OOPP mu vydá a do Rozdělovníku doplní řádek s údaji o tomto lékaři.

Neodebrané OOPP budou řešeny dohodou příslušného ORP s příručním skladem o vrácení OOPP na oblastně příslušný sklad č.2 až 4 (proti dokladu).

Seznam poskytovatelů zdravotních služeb v území ORP byl dodán cestou MZ ČR. Každý poskytovatel zdravotních služeb se v něm vyskytuje jen jednou. V případě, kdy poskytovatel zdravotních služeb poskytuje služby na území více než jednoho kraje, ale i více než jednoho ORP, telefonicky ověří možnost odběru postupně na všech ORP v rámci Pardubického kraje s využitím přílohy č. 1 (Určené osoby za ORP). Pokud nebude na žádném ORP Pardubického kraje potvrzen jako odběratel OOPP, kontaktuje vedoucího odboru zdravotnictví Krajského úřadu Pardubického kraje (OZ KrÚ Pk) Mgr. Bc. Pavla Čecha, mobil 601 561 113, e-mail: pavel.cech@pardubickykraj.cz (také Šárku Vlčkovou, sarka.vlckova@pardubickykraj.cz, mobil 777 652 209)

Poskytovatelé ambulantních zdravotních služeb

Praktičtí lékaři a PLDD, stomatologové, ambulantní specialisté a lékárníci obdrží informaci o možnosti odběru OOPP na příslušné ORP cestou Lékařské komory a proaktivně na webu Pardubického kraje. Není zaručena subdodávka všem skupinám. Subdodávka je závislá na objemu centrální dodávky. Poskytovatel ambulantních zdravotních služeb při převzetí OOPP uvede název a adresu poskytovatele, převzetí potvrdí podpisem a razítkem poskytovatele.

Seznam poskytovatelů zdravotních služeb v území ORP byl dodán cestou MZ ČR. Každý poskytovatel zdravotních služeb se v něm vyskytuje jen jednou. V případě, kdy poskytovatel zdravotních služeb poskytuje služby na území více než jednoho kraje, ale i více než jednoho ORP, telefonicky ověří možnost odběru postupně na všech ORP v rámci Pardubického kraje s využitím přílohy č. 1 (Určené osoby za ORP). Pokud nebude na žádném ORP Pardubického kraje potvrzen jako odběratel OOPP, kontaktuje vedoucímu odboru zdravotnictví Krajského úřadu Pardubického kraje (OZ KrÚ Pk) Mgr. Bc. Pavla Čecha, mobil 601 561 113, e-mail: pavel.cech@pardubickykraj.cz (také sarka.vlckova@pardubickykraj.cz, mobil 777 652 209)

Odbor zdravotnictví Krajského úřadu Pardubického kraje

Primárně komunikuje s Ministerstvem zdravotnictví ČR. Je primárně informován o centrální dodávce OOPP.

Zajišťuje součinnost mezi subjekty podílejícími se na distribuci OOPP v souvislosti s COVID – 19. Je poradním orgánem všech subjektů. Kontaktními osobami jsou:

Mgr. Bc. Pavel Čech, mobil 601 561 113, e-mail: pavel.cech@pardubickykraj.cz

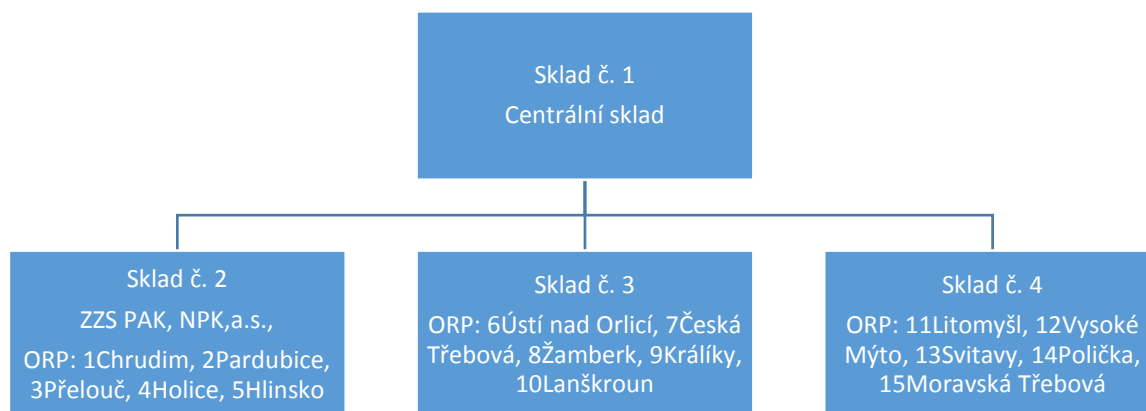
Ing. Pavel Špaček, mobil 731 406 394, e-mail: pavel.spacek@pardubickykraj.cz

Ing. Antonín Huňka, mobil 724 096 520, e-mail: antonin.hunka@pardubickykraj.cz

Šárka Vlčková, mobil 777 652 209, e-mail: sarka.vlckova@pardubickykraj.cz,

URČENÉ KONTAKTNÍ OSOBY Z OBCÍ S ROZŠÍŘENOU PŮSOBNOSTÍ PARDUBICKÉHO KRAJE - COVID-19 - DISTRIBUCE OOPP - STAV K 12. 3. 2020

| NÁZEV ORP | JMÉNO A PŘÍJMENÍ | TELEFON | FAX | MOBIL | EMAIL |
|-------------------------|--|-------------|-------------|----------------------------|------------------------------|
| ČESKÁ TŘEBOVÁ | Ing. Jiří MAREŠ vedoucí oddělení vnitřní správy | 465 500 138 | 465 500 140 | 725 092 538 | jiri.mares@ceska-trebova.cz |
| HLINSKO | Bc. Martin VTÍPIL, DiS. vedoucí odboru sociálních věcí, školství a zdravotnictví | 469 315 371 | | 773 801 065 | vtipil@hlinsko.cz |
| HOLICE | Marcel ŽÍDEK referent krizového řízení | 466 741 212 | 466 741 206 | 736 677 307 | zidek@mestoholice.cz |
| CHRUDIM | Mgr. Marek KOZÁK vedoucí oddělení krizového řízení | 469 657 660 | 469 657 703 | 725 092 401 | marek.kozak@chrudim-city.cz |
| KRÁLÍKY | Bc. Milan KACÁLEK referent odboru vnitřních věcí – krizové řízení | 465 670 878 | 465 670 804 | 725 092 603 | m.kacalek@kraliky.eu |
| LANŠKROUN | Věra BETLACHOVÁ vedoucí odboru sociálních věcí a zdravotnictví | 465 385 263 | 465 385 244 | 736 472 680 | vera.betlachova@lanskroun.eu |
| LITOMYŠL | Radek MAKOVSKÝ referent krizového řízení | 461 653 319 | 461 612 218 | 775 653 324 | radek.makovsky@litomysl.cz |
| MORAVSKÁ TŘEBOVÁ | Mgr. Jitka SELINGEROVÁ vedoucí odboru sociálních věcí a školství | 461 353 056 | 461 353 074 | 731 162 890 723 206 029 | jselingerova@mtrebova.cz |
| PARDUBICE | Ing. Jiří KYNCL vedoucí oddělení krizového řízení | 466 859 604 | 466 535 643 | 736 519 027 | jiri.kyncl@mmp.cz |
| POLIČKA | Ing. Vladimír BARTOŠ referent krizového řízení | 461 723 805 | 461 725 926 | 731 441 418 | bartos@policka.org |
| PŘELOUČ | Luděk NOVÁK vedoucí odboru vnitřních věcí | 466 094 211 | | 603 410 234 | ludek.novak@mestoprelouc.cz |
| SVITAVY | Jitka VODVÁRKOVÁ ekonomka odboru sociálních věcí a zdravotnictví | 461 550 217 | | 604 215 870 | jitka.vodvarkova@svitavy.cz |
| ÚSTÍ NAD ORLICÍ | Ing. Josef NYKODÝM referent krizového řízení | 465 514 223 | 465 525 563 | 725 096 609 | nykodym@muuo.cz |
| VYSOKÉ MÝTO | Bc. Iveta PETROVÁ vedoucí odboru kanceláře starosty | 465 466 137 | 465 466 110 | 775 431 651 | iveta.petrova@vysoke-myto.cz |
| ŽAMBERK | Ing. Vladimír FIKEJS vedoucí odboru obrany a krizového řízení | 465 670 218 | 465 670 209 | 724 189 560 | v.fikejs@zamberk.eu |



Adresy skladů – odběrných míst

Sklad č. 1 - Centrální sklad:

Nemocnice Chrudim

Václavská 1080, 537 01 Chrudim

GPS: 49°56'30.1"N 15°48'23.3"E

<https://goo.gl/maps/RyMdepqWbkHyNUJs6>

Kontaktní osoba:

MUDr. Vladimír Kučera, Náměstek odboru centrálního nákupu, Nemocnice Pardubického kraje, a.s. (zástupce Ing. Petra Opočenská tel.

Telefonní číslo: 702 151 251

Email: vladimir.kucera@nempk.cz

(zástupce Ing. Petra Opočenská tel. 702 226 631 petra.opocenska@nempk.cz)

Sklad č. 2 – pobočný sklad:

Nemocnice Chrudim

Václavská 1080, 537 01 Chrudim

GPS: 49°56'30.1"N 15°48'23.3"E

<https://goo.gl/maps/RyMdepqWbkHyNUJs6>

Kontaktní osoba:

Ing. Petra Opočenská ,Nemocnice Pardubického kraje, a.s.

Telefonní číslo: 702 226 631

Email: petra.opocenska@nempk.cz

Sklad č. 3 – pobočný sklad

Ústí nad Orlicí Nemocnice

Čs. armády 1076, 562 18 Ústí nad Orlicí

GPS: 49°58'13.7"N 16°24'06.4"E

<https://goo.gl/maps/B8u5DU1aPxiRWPqi9>

Kontaktní osoba: Ilona Borovičková, 465 710 244, mobil 702 292 750

Sklad č. 4 – pobočný sklad

Litomyšl Nemocnice

J. E. Purkyně 652, 570 14 Litomyšl

GPS: 49°51'55.0"N 16°18'44.6"E

<https://goo.gl/maps/kgcvbDayB4iGU1P96>

Kontaktní osoba: Jana Nováčková, tel. 461 655 127, mobil 732 431 365

